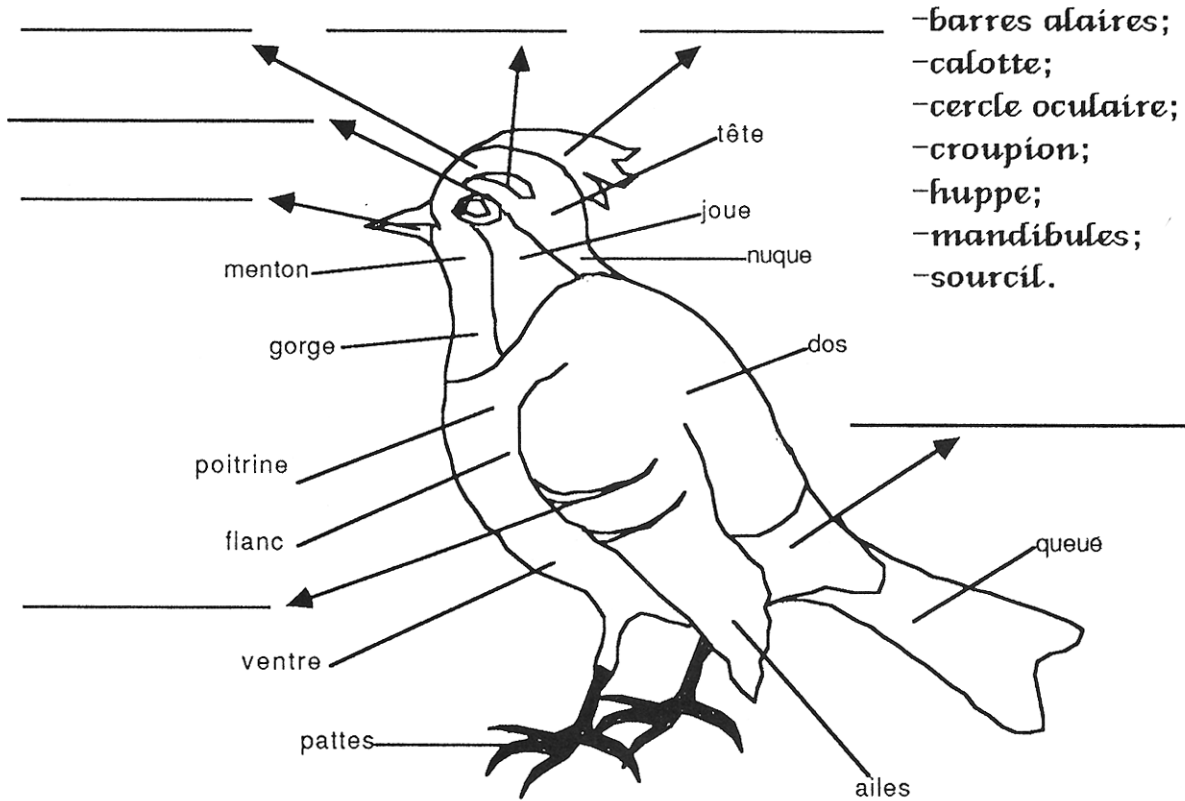


# Des projets de lecture pour toi, 6<sup>e</sup> année

Nom : \_\_\_\_\_ Date : \_\_\_\_\_

## MORPHOLOGIE DE L'OISEAU

### -SES PARTIES EXTERNES :



### -SES FORMES PARTICULIÈRES :

le bec



la queue



les pattes

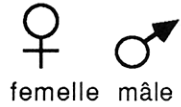


# Des projets de lecture pour toi, 6<sup>e</sup> année

Nom : \_\_\_\_\_ Date : \_\_\_\_\_

## FICHE D'OBSERVATION D'UN OISEAU

Nom de l'oiseau : \_\_\_\_\_



Date : \_\_\_\_\_ Heure : \_\_\_\_\_

- Endroit :
- à la mangeoire
  - au sol
  - dans un arbre
  - près d'un cours d'eau

### 1. SUR LE VIF

Ses formes particulières :

#### BEC

- 1. petit et effilé
- 2. solide et court
- 3. long et plat
- 4. fort et crochu

#### PATTES

- 1. pattes de percheur
- 2. pattes de grimpeur
- 3. pattes de rapace
- 4. pattes d'échassier
- 5. pattes de nageur

#### QUEUE

- 1. fourchue
- 2. arrondie
- 3. pointue
- 4. carrée

